



Made in Italy

# ЗАМКИ

для міжкімнатних дверей



[modus.ua](http://modus.ua)

## Замок STV Attrazione магнітний



### ОСНОВНІ ХАРАКТЕРИСТИКИ:

- Матеріал корпусу - сталь;
- Матеріал язичка - ABS-пластик;
- Сфера застосування: міжкімнатні двері з МДФ, алюмінію, дерева (для дверей під чверть та плоский торець);
- Кут спрацьовування замка - 30°;
- Замок підходить під будь-які ручки європейського виробництва (квадрат - 8 мм);
- Підходить для правого та лівого відкриття (не потрібно переставляти ригель);
- Високий показник зносостійкості, за рахунок того, що кількість рухомих частин зведена до мінімуму;
- Гарантія 3 роки!

### ТЕХНІЧНІ ХАРАКТЕРИСТИКИ:

Міжцентрова відстань WC - 96 мм  
Міжцентрова відстань PZ - 85 мм  
Ширина лицьової планки - 18 мм  
Бексет - 50 мм



Під циліндр PZ арт. A6  
Під санвузол WC арт. A7

### ЗВОРОТНЯ ПЛАНКА



арт. W8 арт. W7

арт. W8 - магнітна пластикова зворотня планка з декоративною накладкою

арт. W7 - магнітна пластикова зворотня планка

## Замок STV Medium механічний



### ОСНОВНІ ХАРАКТЕРИСТИКИ:

- Матеріал корпусу - сталь;
- Матеріал язичка - ABS-пластик;
- Сфера застосування: міжкімнатні двері з МДФ, алюмінію, дерева (для дверей під чверть та плоский торець);
- Кут спрацьовування замка - 30°;
- Замок підходить під будь-які ручки європейського виробництва (квадрат - 8 мм);
- Підходить для правого та лівого відкриття (потрібно переставляти ригель);
- Висока точність механічних з'єднань забезпечує безшумність роботи всього механізму, зберігаючи при цьому надійність та міцність;
- Гарантія 3 роки!

### ТЕХНІЧНІ ХАРАКТЕРИСТИКИ:

Міжцентрова відстань WC - 96 мм  
Міжцентрова відстань PZ - 85 мм  
Ширина лицьової планки - 18 мм  
Бексет - 50 мм



Під циліндр PZ арт. 216  
Під санвузол WC арт. 217

### ЗВОРОТНЯ ПЛАНКА



арт. Z1 арт. W2

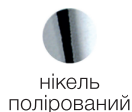
арт. Z1 - зворотня планка для дверей з плоским торцем

арт. W2 - зворотня планка для дверей з четвертним торцем

### ПОКРИТТЯ



латунь полірована



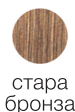
нікель полірований



хром матовий



латунь матова



стара бронза



чорний



білий